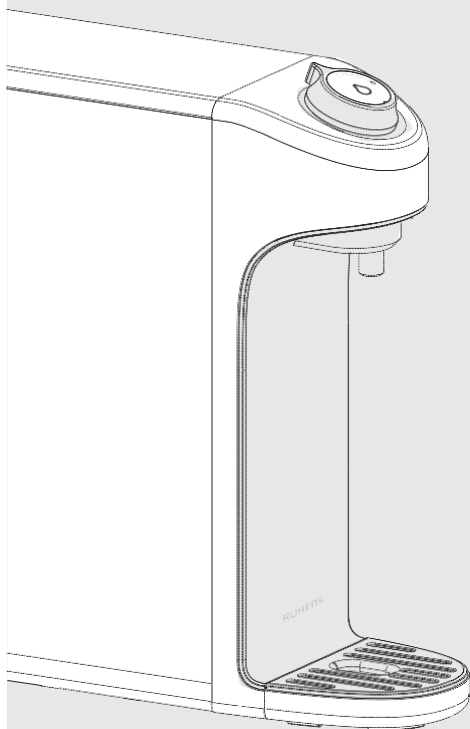


UPUTSTVO ZA UPOTREBU WHP-3200



ZA VAŠU SIGURNOST

Mere predostrožnosti 2 - 5

INFORMACIJE

Nazivi delova	6
Sistem za filtriranje	7
Karakteristike	8
Instalacija	9
Kako koristiti i održavati	10
Rešavanje problema	13
Specifikacija	14

Za vašu sigurnost i ispravno korišćenje uređaja, molimo Vas pročitajte ovo uputstvo pre upotrebe. Garancijski karton se nalazi u sklopu uputstva.

MERE PREDOSTROŽNOSTI

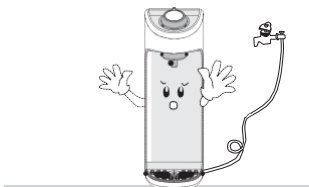
- | Molimo Vas pročitajte pažljivo uputstvo, kako bi izbegli moguće probleme i kvarove prevent
- | Mere predostrožnosti su podeljene u zavisnosti od stepena potencijalne opasnosti/oštećenja

- ⚠ Opasnost:** Ako se ne vodi računa može doći do ozbiljnih povreda i smrti.
 - ⚠ Upozorenje:** Ako se ne vodi računa, može doći do ozbiljnih povreda i oštećenja.
 - ⚠ Oprez:** Ako se ne vodi računa, može doći do lakših povreda i oštećenja.
-
- ⚠ Ova oznaka služi za upozorenje na opasnost izazvanu lošim rukovanjem. Molimo Vas, pažljivo pročitajte i sledite mere predostrožnosti**

Mere predostrožnosti pri ugradnji

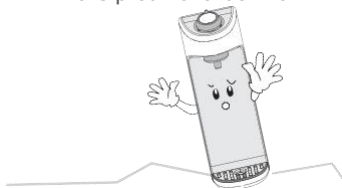
- ⚠ OPREZ** NE DOZVOLITE da crevo bude uvijeno ili savijeno.

* Ako to ne uradite može doći do curenja vode.



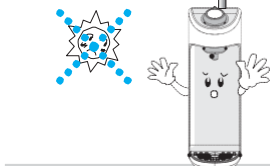
- ⚠ OPREZ** Postavite uređaj na ravnu i tvrdu podlogu.

* Može prouzrokovati kvar.



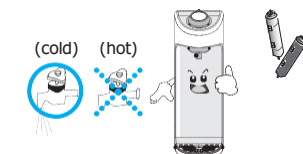
- ⚠ OPREZ** Izbegavajte izvore toplote.

* Ako to ne uradite može doći do deformacije uređaja.



- ⚠ OPREZ** Uređaj se postavlja na dotok hladne vode.

* Ako to ne uradite može doći do oštećenja filtera.

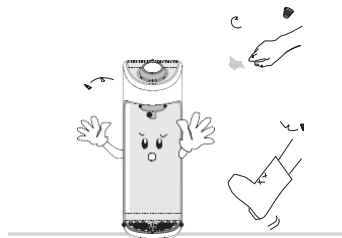


MERE PREDOSTROŽNOSTI

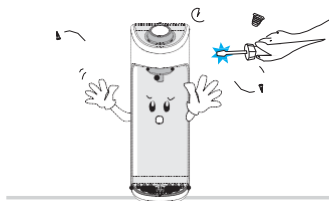


Nemojte primenjivati nepotrebnu silu na uređaju.

*Ako to radite uređaj se može pokvariti.



Nemojte sami rastavljati ili popravljati uređaj.

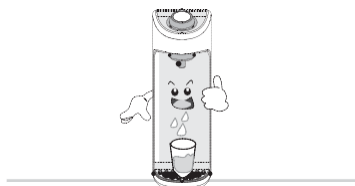


Mere predostrožnosti za korišćenje

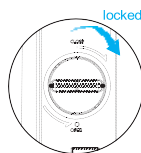


Ako se uređaj ne koristi duže vreme, ispraznite vodu iz filtera pre upotrebe

*Voda u filterima može da bude kontaminirana.



Ako primetite curenje, zatvorite dovod vode i pozovite call centar

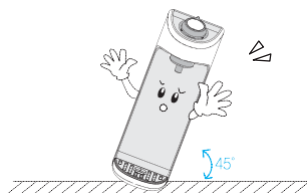


NERE PREDOSTROŽNOSTI



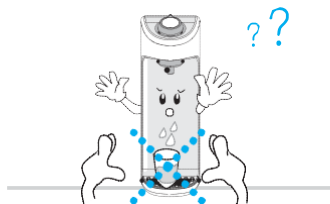
Molimo Vas da ne nagnjete uređaj preko 45°

* Ako to učinite može doći do kvara.



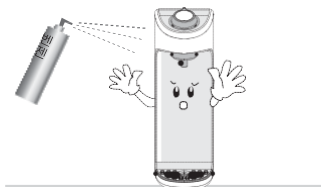
Molimo Vas ne pomerajte uređaj dok je u funkciji.

※ Ako to učinite može doći do kvara.



Ne koristite benzene ili benzin za čišćenje uređaja

※ Ako to učinite, uređaj može da promeni boju, oljušti se i oštetiti.



MERE PREDOSTROŽNOSTI



Ovaj uređaj nije namenjen za upotrebu od strane dece ili osoba sa smanjenim psihofizičkim sposobnostima osim ako nisu pod nadzorom roditelja ili staratelja.
Deci ne bi trebali da omogućite igranje sa uređajem.



Kada bacate uređaj ili filter, sledite odgovarajući postupak odlaganja.
Može prouzrokovati zagađenje životne sredine.

Kada instalirate jedinicu, koristite originalne delove.
To može prouzrokovati curenje vode ili oštećenje uređaja.

Prilikom zamene filtera koristite isključivo originalne delove.
To može smanjiti kvalitet vode i sprečiti ispravan rad uređaja.

Ne instalirajte uređaj na mestima gde može da se smrzne.

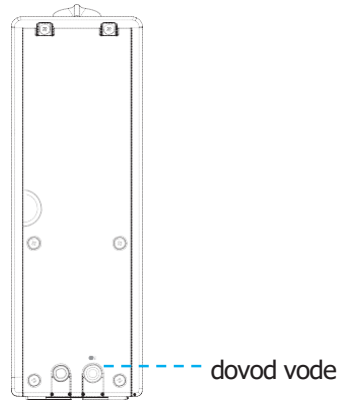
Nazivi delova

Model WHP-3200

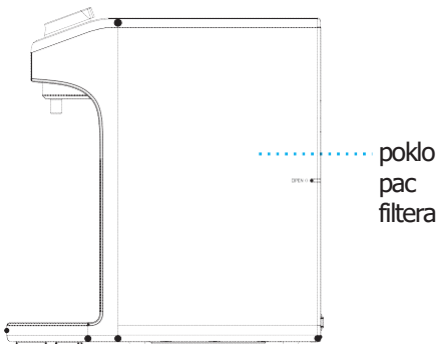
Taster za vodu



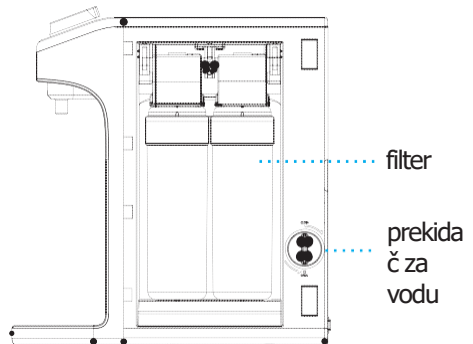
<prednji deo>



<zadnji deo>



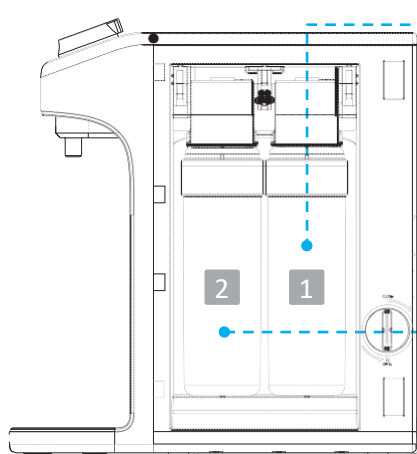
<desna strana>



<unutrašnjost>

Sistem za filtriranje

Sistem za filtriranje



1/2 korak S/P PLUS COMBO FILTER

PRED FILTER

U prvoj fazi uklanja čestice sedimenta poput rđe, prijavštine i peska veličine preko 5 mikrona. Na taj način štiti carbo-filtar druge faze od prevremenog blokiranja uklanjanjem većih čestica.

CARBO filter

Korišćenjem aktiviranog uglja, odstranjuju se štetne organske hemikalije (hlor), uklanja kiseonik i poboljšava ukus vode.

3/4 korak U/P PLUS COMBI FILTER

UF membranski filter

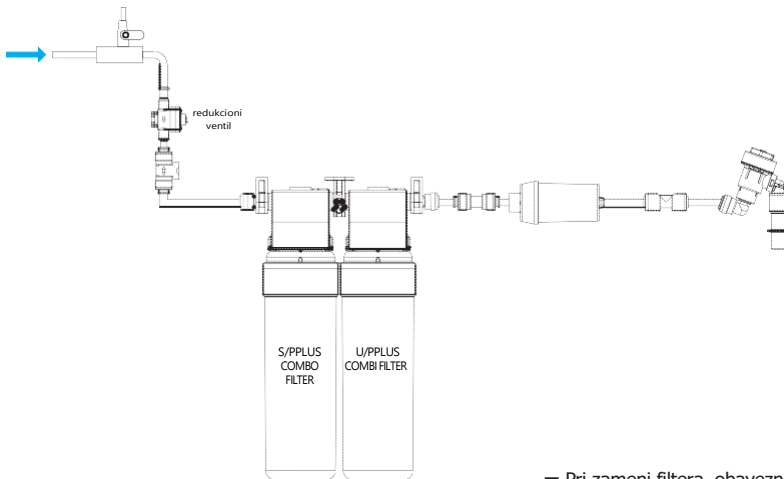
Uklanja mikroskopske štetne hemikalije između 0,1 ~ 0,4 mikrona, poput bakterija, virusa, bacila debelog creva itd.,. Dok istovremeno zadržava zdrave minerale u vodi.

POST-CARBO filter

Uklanja kiseline, miris, štetne gasove, isparljiva organska jedinjenja i poboljšava izgled vode.

	1. i 2. korak	3. i 4. korak
Filter	S/P PLUS COMBO FILTER	U/P PLUS COMBI FILTER
Vreme zamene	12 meseci	12 meseci

KARAKTERISTIKE



- Pri zameni filtera, obavezno izvršite postupak pranja za nove filtere.
- Dozvoljeni pritisak vode: Min 142kPa
Min 2.0l/min

PODEŠAVANJE

1. Otvorite ventil za dovod vode
2. Proverite period zamene filtera
3. Pre konzumacije pustite da voda teče bar 1 minut

*Zatvorite ventil za dovod vode kad se dugo ne koristi uređaj.

Sistem za filtriranje

◆ Uređaj radi bez električne energije.

Nema dodatnih troškova za električnu energiju.

◆ 11.5cm širina

Ne zauzima puno prostora na kuhinjskom elementu.

◆ Dupli kombinovani filter za 4 faze filteracije

S/P PLUS COMBO FILTER (Sedimentni + Pre-carbon filter)

* Uklanja čestice taloga kao što su komadi rđe, prljavštine i peska veće od 5 mikrona.

U/P PLUS COMBI FILTER (UF+ Post-carbon blokator)

* Uklanja sitne štetne hemikalije veće od 0,01 mikrona.

◆ Lako zamenjivi filteri

Filtar se lako može zameniti bez upotrebe bilo kog alata.

Veoma jednostavno održavanje.

◆ Taster za lako korišćenje

Funkcija okretanja vodenog ventila omogućava vam dobijanje onoliko pročišćene vode koliko želite.

◆ Zamenjiva slavina za vodu

Gumena slavina se lako može skinuti i oprati.

◆ Sistem za filteraciju vode u zatvorenoj atmosferi

Zasnovan na sistemu za prečišćavanje vode, sprečava bilo kakvu sekundarnu kontaminaciju.

◆ Magnetna rešetka za čašu

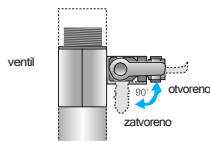
Lako dostupna rešetka za čašu za efikasno održavanje i pranje.

KAKO KORISTITI I ODRŽAVATI

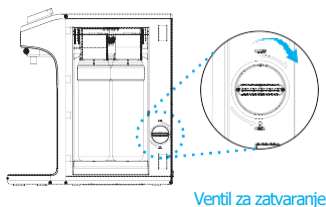
1. Postavite uređaj pod pravim uglom.



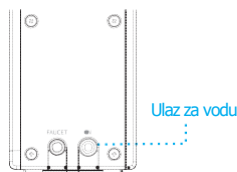
2. Zatvorite ventil za dovod vode.



3. Zatvorite ventil za zatvaranje vode u bočnom delu uređaja (otvorite → zatvorite)



4. Povežite cev sa dovodom vode sa zadnje strane.



5. Otvorite ventil za dovod vode.

6. Otvorite ventil za zatvaranje vode u bočnom delu uređaja (otvorite → zatvorite)

7. Vratite bočna magnetna vrata uređaja.

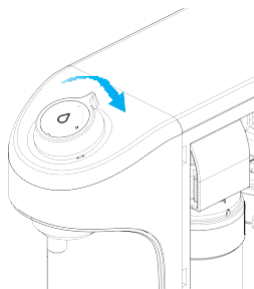
8. Proverite curenje svih sastava za vodu.

※ stalno proveravajte curenje vode

INSTALACIJA

Kako koristiti

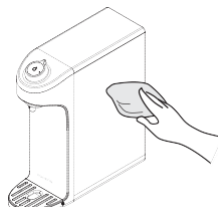
- Okrenuti taster za vodu u smeru kazaljke na satu za puštanje vode i suprotno od kazaljke na satu da se zaustavi.



ČIŠĆENJE

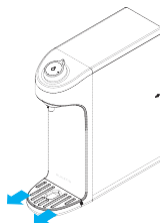
1. Čišćenje spoljašnosti

Interno čišćenje nije potrebno jer proizvod ne sadrži rezervoar za vodu.



2. Čišćenje magnetnog držača za čašu

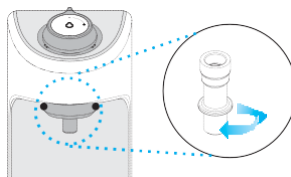
- spraznite posudu za kapanje svake nedelje.
- Odvojite posudu za kapanje da biste je očistili pH neutralnim deterdžentom.



3. Čišćenje slavine

Odvojite slavinu i operite je u tekućoj vodi i osušite je suvim peškirom.

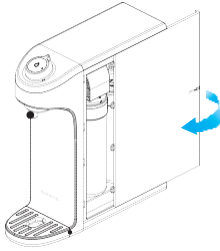
- ※ Ne brišite slavinu četkom za ribanje. Može prouzrokovati koroziju



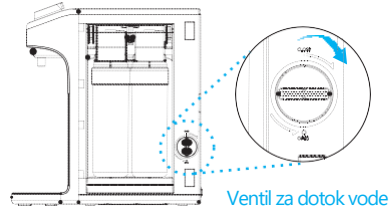
ZAMENA FILTERA

1. Zatvorite ventil za dovod vode

1. Skinite bočnu stranu uređaja.

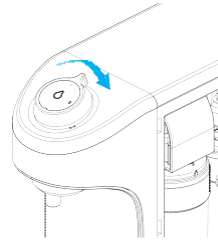


2. Okrenite ventil za zatvaranje vode, da biste blokirali dovod vode. (Otvori -> Zatvori)



2. Ispustite preostalu vodu iz filtera i oslobodite unutrašnji pritisak.

1. Oslobodite preostali pritisak i vodu u filtru i cevi ispuštanjem vode.

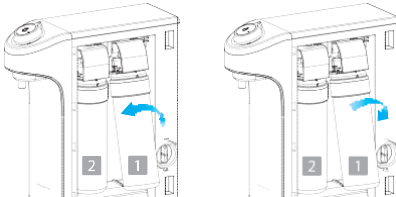


3. Zamena filtera

1. Povucite donji deo filtera ka sebi i izvadite ga okretanjem u smeru kretanja kazaljke na satu.

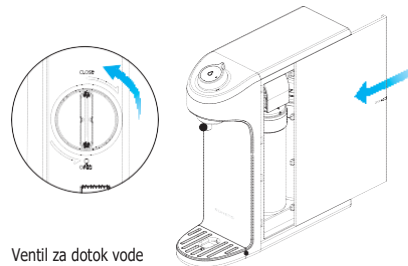
※ Vreme zamene filtera : 12 meseci

2. Uklonite zaštitnu navlaku novog filtera i postavite novi filter u konektor okretanjem u smeru kazaljke na satu.



skinuti

staviti

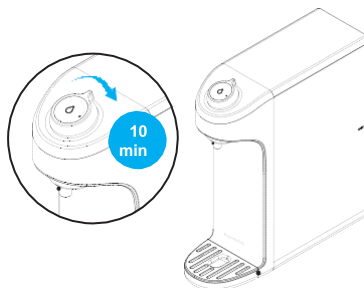


Ventil za dotok vode

ZAMENA FILTERA

4. Isperite unutrašnjost filtera za zamenu

- ① Uverite se da su filteri pravilno isprani približno 10 minuta.
- ② Uverite se da su filteri pravilno isprani dok sva ugljenična prašina više ne bude vidljiva.



OPREZ

- Budite sigurni da su filteri zamenjeni u predviđenom roku.
 - Neblagovremene promene filtera značajno će smanjiti performanse uređaja i pogoršati kvalitet vode.
 - Imajte na umu da se ciklus zamene filtera može razlikovati u zavisnosti od kvaliteta snabdevanja vodom iz slavine.
 - Uvek koristite originalne filtere za zamenu filtera.
(Na kvalitet i performanse vode mogu negativno uticati kada se koriste neoriginalni filteri.)
-

MOGUĆI PROBLEMI

※ pre pozivanja call centra i prijave problema

Problem	Potencijalno rešenje
Neprijatan ukus vode	Zamenite filtere
Ne izlazi voda	Molimo proverite da li je ventil za dovod vode zatvoren ili je prošao period zamene filtera. Ako i dalje voda ne izlazi, pozovite call centar.
Smanjen protok vode	Proverite pritisak u sistemu dovoda. Ako se u uređaj dovede voda niskog pritiska, stvara se manja količina filtrirane vode.
Curenje vode	Pozovite call centar kad zatvorite ventil za dovod vode.

※ Obratite se call centru radi zamene filtera i rešenja problema koji biste mogli imati.

※ Ne preuzimamo odgovornost za bilo kakvu štetu nastalu zamenom filtera od strane treće strane koja nije naš serviser.

SPECIFIKACIJA

	Prečišćivač vode bez el. napajanja
model	WHP-3200
napajanje	nema
spoljne dimenzije	115(širina) X 325(dubina) X 338(visina) mm
filteri	1. S/P PLUS COMBO FILTER 2. U/P PLUS COMBI FILTER
Vreme zamene filtera	1. S/P PLUS COMBO FILTER - 12 months 2. U/P PLUS COMBI FILTER - 12 months
Radno okruženje	Radni pritisak : 142~490kPa
	Radna temperatura : 5~35°C
	postavljanje : na sistem pitke vode iz vodovoda

BELEŠKE

